



おおやち

地区のお知らせ 第 17 号
令和 7 年 12 月 5 日 発行
大矢知地区市民センター
電話 059-364-8704
FAX 059-361-0047

初めてのスマホ教室 開催します！！

毎年大好評のスマホ教室を今年も開催します。「スマホの電話とメール、写真撮影くらいしか使っていない」「ちょっとスマホに慣れてきたけど、もっと使いこなしたい」そんな、スマホ初心者さん向けの講座を開催します。丁寧にお教えしますので、お気軽にご参加ください。

日時 令和8年1月7日（水）午後2時～午後3時30分

場所 大矢知地区市民センター 2階 大会議室

講師 特定非営利活動法人 愛ママズIT倶楽部

対象 大矢知地区に在住で、ご自分のスマートフォンをお持ちの方

定員 12名（事前申し込みが必要です。定員になり次第、締め切ります。）

持ち物 ご自分のスマートフォン

申込み・問合せ 12月15日（月）から 市民センター窓口または電話で。
大矢知地区市民センター 電話：059-364-8704

参加費無料



再掲 12月17日（水）お正月料理教室開催のご案内

日時 12月17日（水）午前10時～正午

場所 大矢知地区市民センター 2階 調理室

講師 食生活改善推進協議会（大矢知ヘルスメイト）

対象 大矢知地区に在住の方（男女問わず）

定員 15名（事前申し込みが必要です。定員になり次第、締め切ります。）

材料費 800円（当日集金します。）

持ち物 マスク、エプロン、三角きん、ふきん2枚、筆記具

申込み・問合せ 12月12日（金）までに、市民センター窓口または電話で。
大矢知地区市民センター 電話：059-364-8704

メニュー（予定）

豚肉の紅白巻き・のり塩ごまめ
ぶりと根菜のユーリンチー
ドライフルーツ入ります など



再掲 12月26日（金）ミニ門松づくり教室のご案内

日時 12月26日（金）午前9時～正午

場所 大矢知地区市民センター 2階 大会議室

講師 福頼 寿彦さん（まちづくり構想推進委員会 朝明川自然学習公園園化プロジェクト）

対象 大矢知地区在住の方

定員 30組（事前申し込みが必要です。定員になり次第、締め切ります。）

材料費 500円（当日集金します。）

持ち物 軍手（お持ちの方は、剪定ばさみ、ペンチ、メジャー、移植ゴテ）

申込み・問合せ 12月8日（月）～19日（金）市民センター窓口または電話で。
大矢知地区市民センター 電話：059-364-8704



年 末 年 始 の ご 案 内

大矢知地区市民センターの休館について

年末年始における大矢知地区市民センターの業務は、

12月27日（土）～令和8年1月4日（日）の間お休みさせていただきます。

※ 休み期間中の戸籍関係の各種届出などは下記の場所で受け付けます。

	受け付ける業務	受付場所
戸籍関係事務	・死亡届、出生届、婚姻届などの受付 ・火葬許可証の交付	市役所 宿直室（地下1階） 電話：059-351-8177 FAX：059-354-8311
上下水道局	・上下水道局が管理する水道、下水道の 故障や事故の復旧など	上下水道局 夜間休日窓口 電話：059-351-1211 FAX：059-354-8373

大矢知地区のごみ・し尿の収集

年末年始は、ごみの量が増え、一度に処理をするのは困難になってきています。収集が休みになる期間は、できるだけごみを減らす工夫をしていただくようご協力をお願いします。

また、収集の時間帯がいつもより早くなったり、遅くなったりする場合があります。

ごみは必ず指定された収集日の午前8時30分までに、決められた場所に、決められた種類のごみを出しましょう。

ごみの種類	年 末	年 始
可燃ごみ	12月30日（火）まで	令和8年1月6日（火）から
破砕ごみ・資源物・ペットボトル	収集日程表のとおり	
粗大ごみ戸別有料収集の受付	12月26日（金）まで	令和8年1月5日（月）から
し尿	12月29日（月）まで	令和8年1月5日（月）から

【年末年始の処理施設の受け入れ】

施設名	年 末	年 始
四日市市クリーンセンター	12月31日（水）まで	令和8年1月5日（月）から
搬入時間：午前8時30分～正午、午後1時～午後4時30分		

※ 12月27日（土）家庭ごみの直接持ち込みのみ可。事業者の搬入はできません。

問合せ ごみ収集、施設受け入れ 環境事業課（クリーンセンター）電話：059-340-3308
し尿くみとり 生活環境課 電話：059-354-8193

市民窓口サービスセンター年末年始の休業のお知らせ

年末年始の休業 12月27日（土）～ 令和8年1月4日（日）

問合せ 市民課 電話：059-354-8152 FAX：059-359-0282

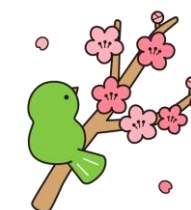
コンビニ交付サービスの一時停止について

一時停止日時 12月29日（月）～令和8年1月3日（土）

令和8年1月24日（土）・25日（日） 終日

対象 すべての証明書（住民票の写し、印鑑証明書、所得課税証明書、
戸籍証明書、戸籍の附票の写し）

問合せ 市民課 電話：059-354-8152 FAX：059-359-0282



回
覧

明日の「健やかな暮らし」をさがそう!!
～身近な交流の場づくりのご案内～
「わいわいガヤガヤ&ふれあい喫茶」

日 時	12月18日(木) 午後1時～午後2時30分
場 所	大矢知地区市民センター 2階 調理室
内 容	脳トレなど
対 象	大矢知地区在住の方ならどなたでも
その他	お飲み物は提供します。参加される方はマスクの着用をお願いします。
主 催	大矢知地区まちづくり構想推進委員会 身近な交流の場づくりプロジェクト
問合せ	まちづくり構想推進委員 北村 電話：090-9689-8056

参加費無料
申込み不要
定員なし



入賞おめでとうございます

11月16日(日)「第36回北部ブロックグラウンドゴルフ大会」が開催されました。
大矢知地区の方の入賞は次のとおりです。(敬称略)

男子の部	優勝…龍造寺 和正	女子の部	優勝…福田 真知子
	3位…柏木 保則		5位…水谷 文子



四日市市総合型地域スポーツクラブPRイベント 「スポーツクラブフェス」

なわとびや合気道、ボッチャ、モルックなど多彩な種目を体験できるスポーツフェス。
健康測定や体操体験もあり、子どもから大人まで気軽に参加可能!

日 時	令和8年1月25日(日) 午前9時30分～午後2時
場 所	四日市ドーム
対 象	どなたでも
申込み	不要(一部種目 事前予約)
その他	詳しくは二次元コードよりチラシをご覧ください。⇒
問合せ	スポーツ課 電話：059-354-8429

参加費無料

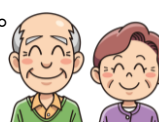


高齢者介護に関するアンケート調査にご協力ください

令和9年度から適用される第10次介護保険事業計画・第9次高齢者福祉計画に皆様のご意見を反映するため、市内在住の40歳以上の方のうち、無作為抽出で4,500名にアンケートをお送りしています。

アンケートが届いた方は、返信用封筒にて12月26日(金)までにご回答ください。
より良い介護保険・高齢者福祉行政のため、ご協力をよろしくお願いいたします。

問合せ 介護保険課 電話：059-354-8425 FAX：059-354-8280



固定資産税・都市計画税
(第3期)

納期限は
12月25日(木) です



2026年 四日市市20歳を祝う会について

令和8年1月10日(土) 四日市ドームで開催します

- 対象者 平成17年4月2日生まれ～平成18年4月1日生まれの方
時 間 午後1時～午後2時終了予定(開場 正午～)
その他 ◆案内はがきは、11月下旬から12月上旬に四日市市に住民登録のある式典対象者に送付します。なお、式典当日は案内はがきは不要です。
◆四日市市に住民登録がなく、当市の式典へ参加を希望される方も特に必要な手続き等はありません。当日、会場にお越しいただければご参加いただけます。
◆式典の運営に支障をきたす物および酒類等の飲食物の持ち込みは絶対にしないでください。(入場をお断りすることがあります。)
◆駐車場には限りがあります。できる限りシャトルバス(無料)をご利用ください。
また、周辺道路の渋滞が予想されますので、時間に余裕をもって会場にお越しください。
◆会場へ無料シャトルバスが市立博物館(市民公園 噴水前)と近鉄富田駅から運行します。
シャトルバスの利用を希望される方は下記の申し込みフォームからお申し込みください。
なお、乗車場所・発車時刻は下記のとおりです。

《20歳(はたち)を祝う会シャトルバス申し込みフォーム》⇒

<http://forms.gle/HjKZVGfZLTU39iVe6>

《行き》

乗 車 場 所	発 車 時 刻
市立博物館 (市民公園噴水前)	午前11時45分
近鉄富田駅 西口バス停	午前11時40分

《帰り》

行 先	発 車 時 刻
市立博物館 (市民公園)	午後2時20分 午後2時40分
近鉄富田駅	午後2時30分



※ 式典当日は、送迎車両等が集中する四日市ドーム周辺の道路は、特に混雑が予想されます。ご迷惑をおかけしますが、ご理解とご協力のほどお願いいたします。

渋 滞 予 想 令和8年1月10日(土) 午前11時～午後3時30分

渋滞予想箇所 国道23号と四日市ドーム周辺の道路

問合せ こども未来課 青少年育成室 電話：059-354-8247

宅内の水道管の凍結にご注意ください

令和5年1月に観測史上、最低気温となるマイナス8.9℃を記録し、市内全域で凍結の影響による宅内の水道管の破損が発生しました。一般的に気温がマイナス4℃以下になると凍結により宅内の水道管が破損してしまうことがあります。

宅内の水道管が破損すると修理費用や漏水した分の水道料金等も発生してしまい、お客様ご自身で高額な費用を負担することになってしまいますのでご注意ください。

凍結の防止方法について、詳しくは上下水道局ホームページ

(https://www.city.yokkaichi.mie.jp/new_water/) をご覧ください。

問合せ 上下水道局お客様センター 電話：059-354-8355



上下水道局 HP
二次元コード

この地区のお知らせ「**おおやち**」は大矢知地区社会福祉協議会作成の
ホームページにも掲載されています。

<http://oyachi.sakura.ne.jp/>

