

このデータ(情報)は、令和3年3月現在のものです。【四日市市市区別防災カルテ(大矢知地区)】

# 内水 最大浸水深

## 内水氾濫想定区域図 (想定最大規模)

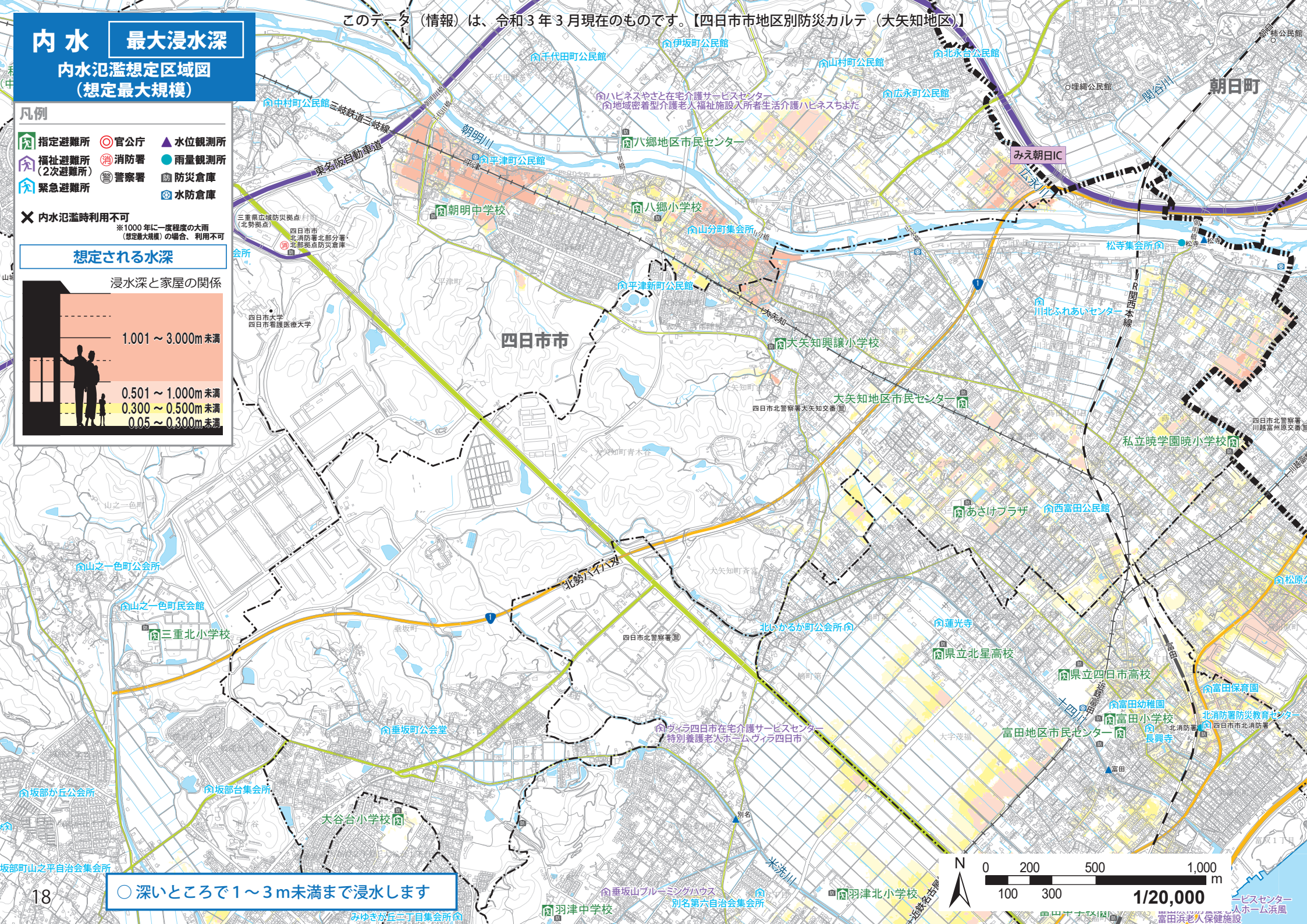
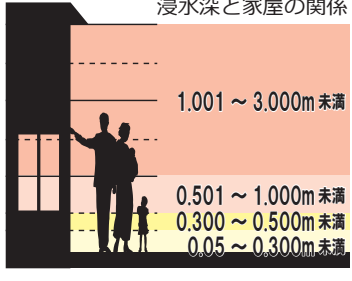
### 凡例

- 指定避難所
- 福祉避難所(2次避難所)
- 緊急避難所
- 官公庁
- 消防署
- 警察署
- 水位観測所
- 雨量観測所
- 防災倉庫
- 水防倉庫

× 内水氾濫時利用不可  
 ※1000年に一度程度の大雨(想定最大規模)の場合、利用不可

### 想定される水深

浸水深と家屋の関係



○ 深いところで1~3m未満まで浸水します

