

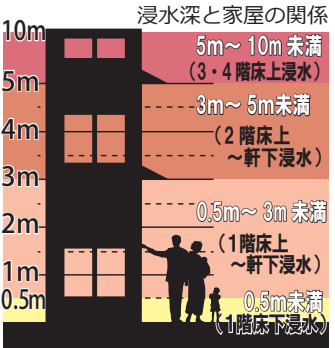
洪水 最大浸水深

朝明川水系朝明川洪水浸水想定区域図 (想定最大規模)

凡例

- 指定避難所
- 官公庁
- 水位観測所
- 福祉避難所(2次避難所)
- 消防署
- 雨量観測所
- 警察署
- 防災倉庫
- 緊急避難所
- 水防倉庫
- 洪水時利用不可 ※1000年に一度程度の大雨(想定最大規模)の場合、利用不可
- 土砂災害時利用不可

想定される水深



- 流速が速く、木造家屋が倒壊するおそれがある区域
- 洪水の際に地面が削られるおそれがある区域

土砂 土砂災害警戒区域等

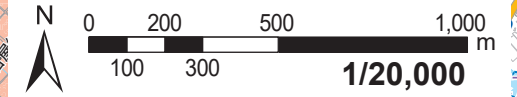
凡例

土砂災害(特別)警戒区域

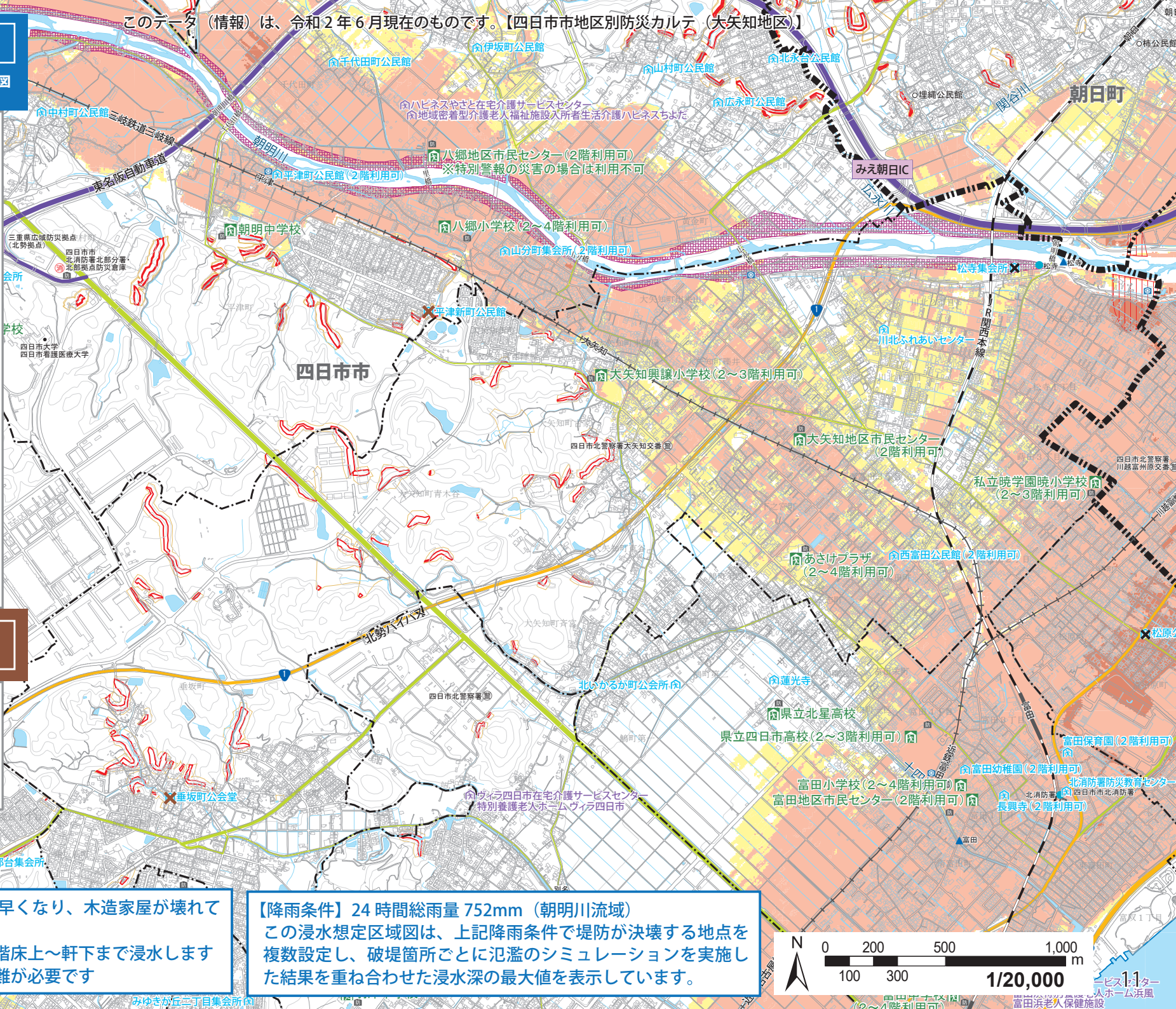
- 土砂災害特別警戒区域
- 土砂災害警戒区域

- 朝明川沿いでは、流れが早くなり、木造家屋が壊れてしまうおそれがあります
- 浸水深は深いところで2階床上~軒下まで浸水します
- 早めに安全な場所への避難が必要です

【降雨条件】24時間総雨量752mm(朝明川流域)
この浸水想定区域図は、上記降雨条件で堤防が決壊する地点を複数設定し、破堤箇所ごとに氾濫のシミュレーションを実施した結果を重ね合わせた浸水深の最大値を表示しています。



このデータ(情報)は、令和2年6月現在のものです。【四日市市市区別防災カルテ(大矢知地区)】



洪水 浸水継続時間

朝明川洪水浸水想定区域図
(想定最大規模)

凡例

- 指定避難所
- 福祉避難所(2次避難所)
- 緊急避難所
- 官公庁
- 消防署
- 警察署
- 防災倉庫
- 水防倉庫
- 水位観測所
- 雨量観測所

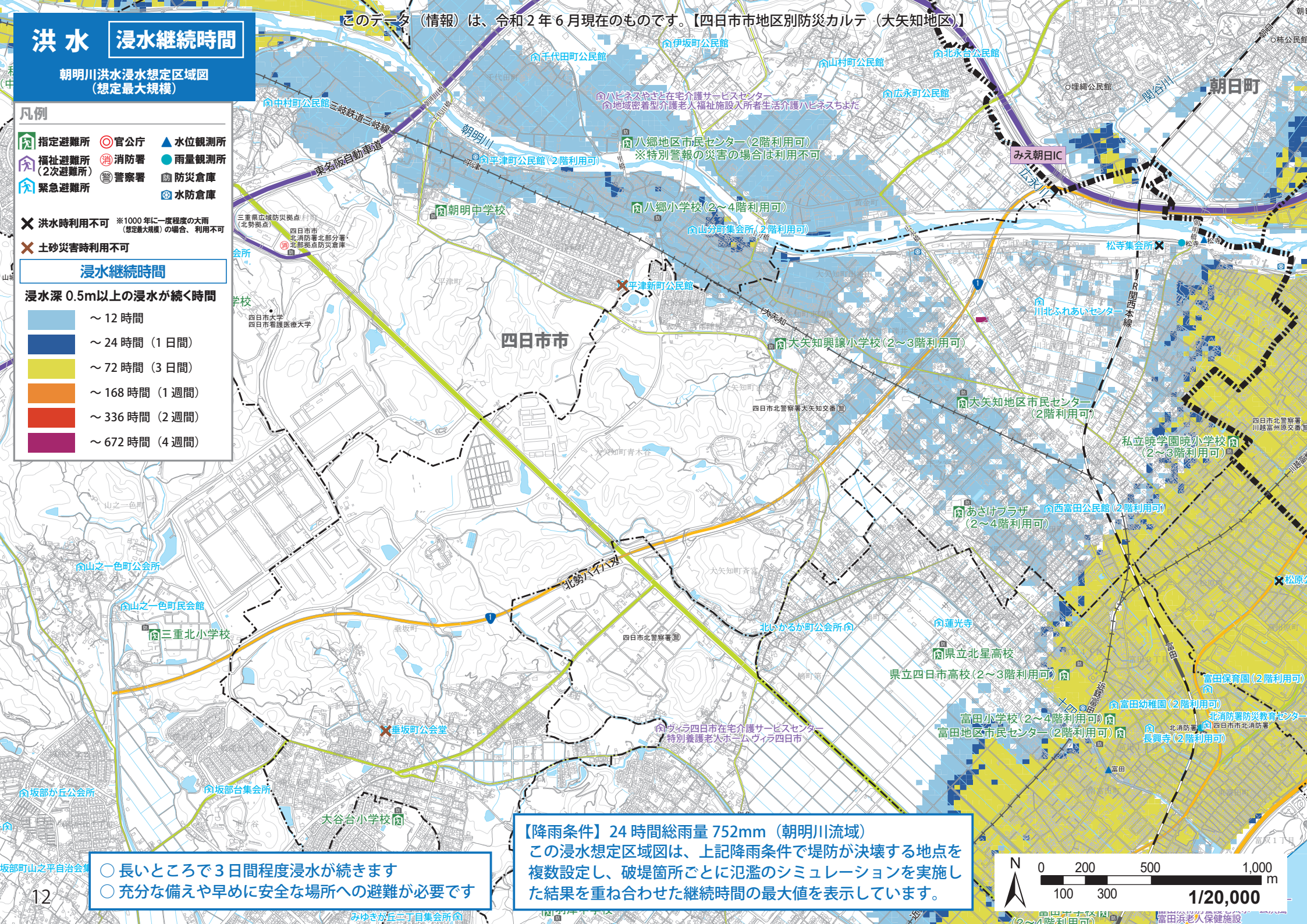
- 洪水時利用不可 ※1000年に一度程度の大雨(想定最大規模)の場合、利用不可
- 土砂災害時利用不可

浸水継続時間

浸水深 0.5m以上の浸水が継続時間

- ~ 12時間
- ~ 24時間 (1日間)
- ~ 72時間 (3日間)
- ~ 168時間 (1週間)
- ~ 336時間 (2週間)
- ~ 672時間 (4週間)

このデータ(情報)は、令和2年6月現在のものです。【四日市市市区別防災カルテ(大矢知地区)】



【降雨条件】24時間総雨量 752mm (朝明川流域)
この浸水想定区域図は、上記降雨条件で堤防が決壊する地点を複数設定し、破堤箇所ごとに氾濫のシミュレーションを実施した結果を重ね合わせた継続時間の最大値を表示しています。

- 長いところで3日間程度浸水が続きます
- 十分な備えや早めに安全な場所への避難が必要です

