

このデータ（情報）は、令和3年3月現在のものです。【四日市市市区別防災カルテ（大矢知地区）】

高潮 最大浸水深

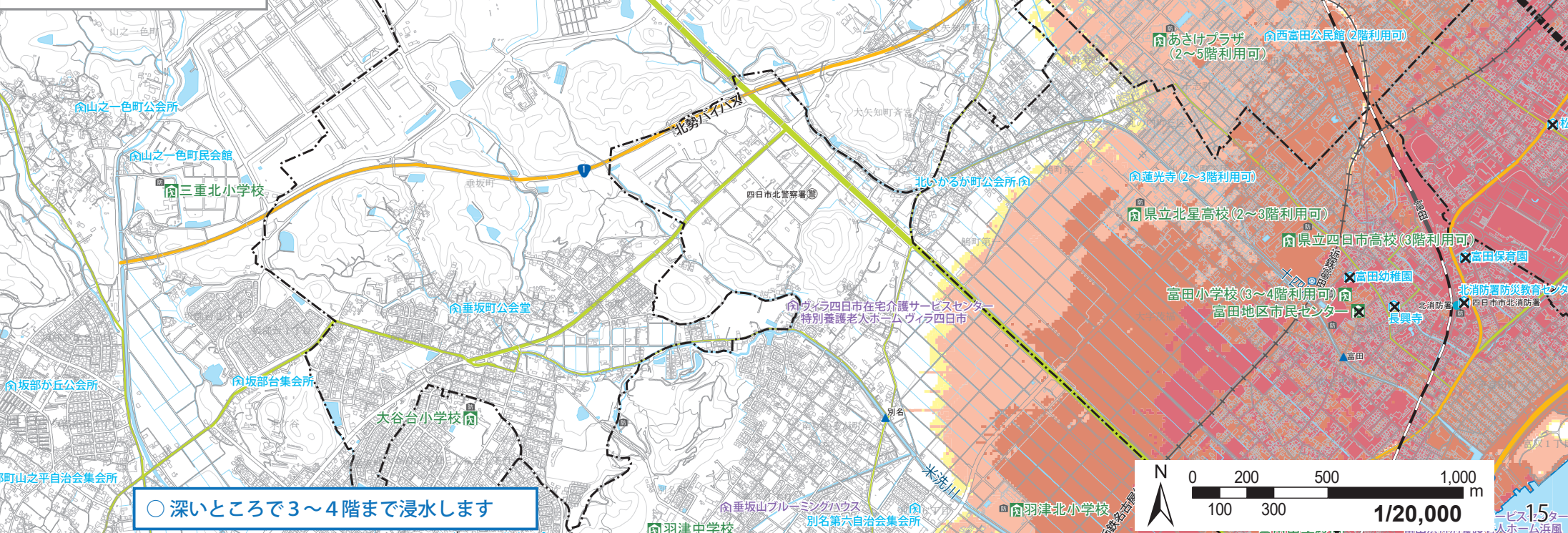
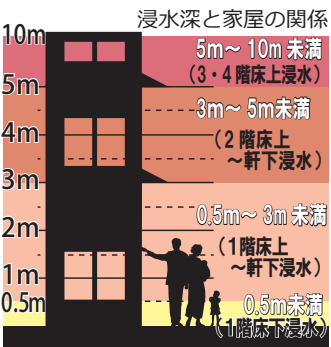
伊勢湾沿岸〔三重県区間〕高潮浸水想定区域図（想定最大規模）

凡例

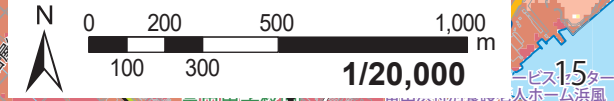
- 指定避難所
- 官公庁
- 水位観測所
- 福祉避難所（2次避難所）
- 消防署
- 雨量観測所
- 警察署
- 防災倉庫
- 緊急避難所
- 水防倉庫

× 高潮時利用不可 ※1000年に一度程度の高潮（想定最大規模）の場合、利用不可

想定される水深



○ 深いところで3~4階まで浸水します



このデータ(情報)は、令和3年3月現在のものです。【四日市市市区別防災カルテ(大矢知地区)】

高潮 浸水継続時間

伊勢湾沿岸[三重県区間]高潮浸水想定区域図(想定最大規模)

凡例

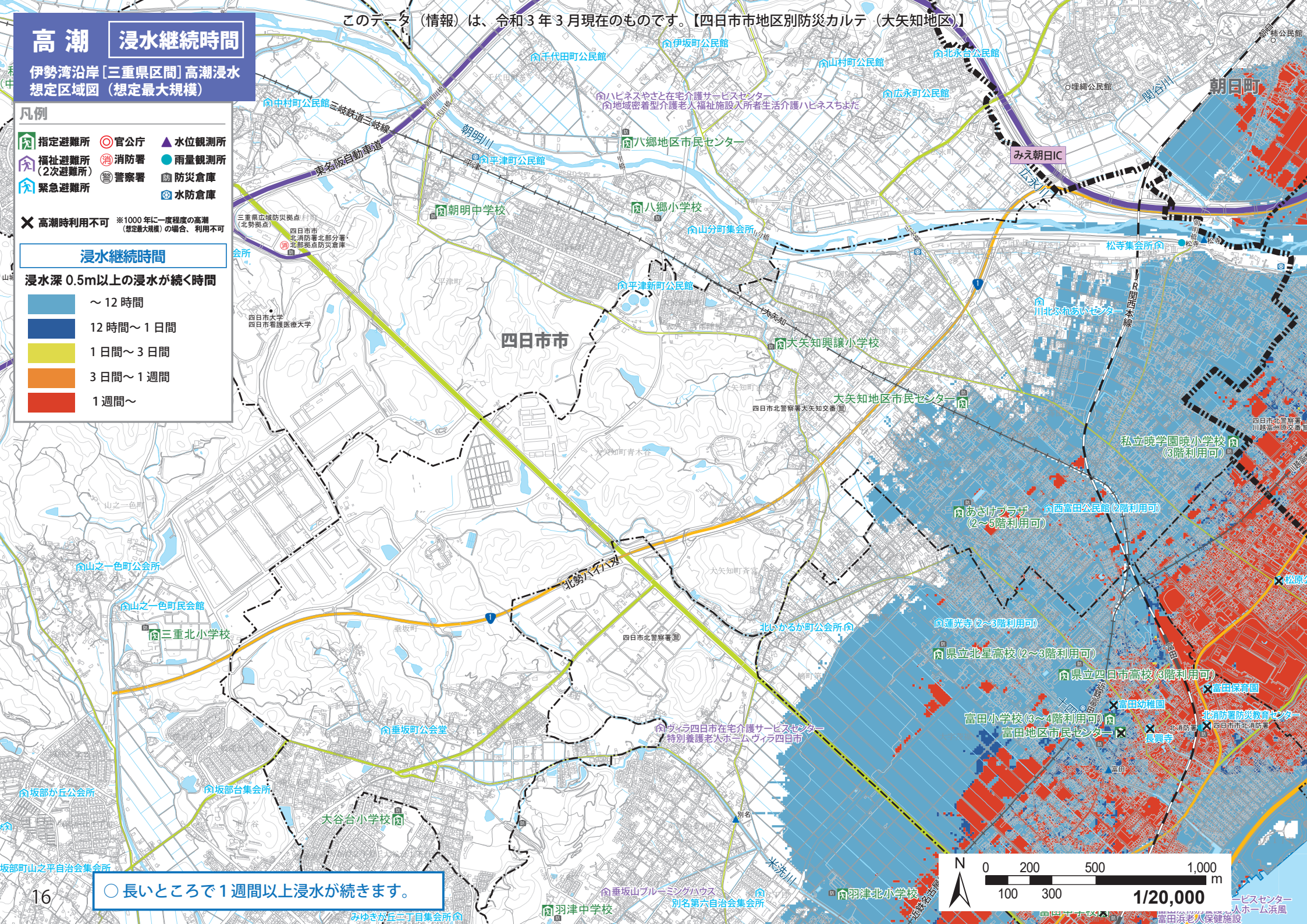
- 指定避難所
- 福祉避難所(2次避難所)
- 緊急避難所
- 官公庁
- 消防署
- 警察署
- 水位観測所
- 雨量観測所
- 防災倉庫
- 水防倉庫

× 高潮時利用不可 ※1000年に一度程度の高潮(想定最大規模)の場合、利用不可

浸水継続時間

浸水深 0.5m以上の浸水が続く時間

- ~ 12時間
- 12時間~1日間
- 1日間~3日間
- 3日間~1週間
- 1週間~



○ 長いところで1週間以上浸水が続きます。