

地震 液状化危険度

南海トラフ地震（理論上最大）

このデータ（情報）は、令和2年6月現在のものです。【四日市市市区別防災カルテ（大矢知地区）】

凡例

- 指定避難所
- 福祉避難所（2次避難所）
- 緊急避難所
- 官公庁
- 消防署
- 警察署
- 水位観測所
- 雨量観測所
- 防災倉庫
- 水防倉庫

液状化危険度

- 極めて高い
- 高い
- 低い
- 極めて低い
- 液状化対象層なし
- 計算対象外

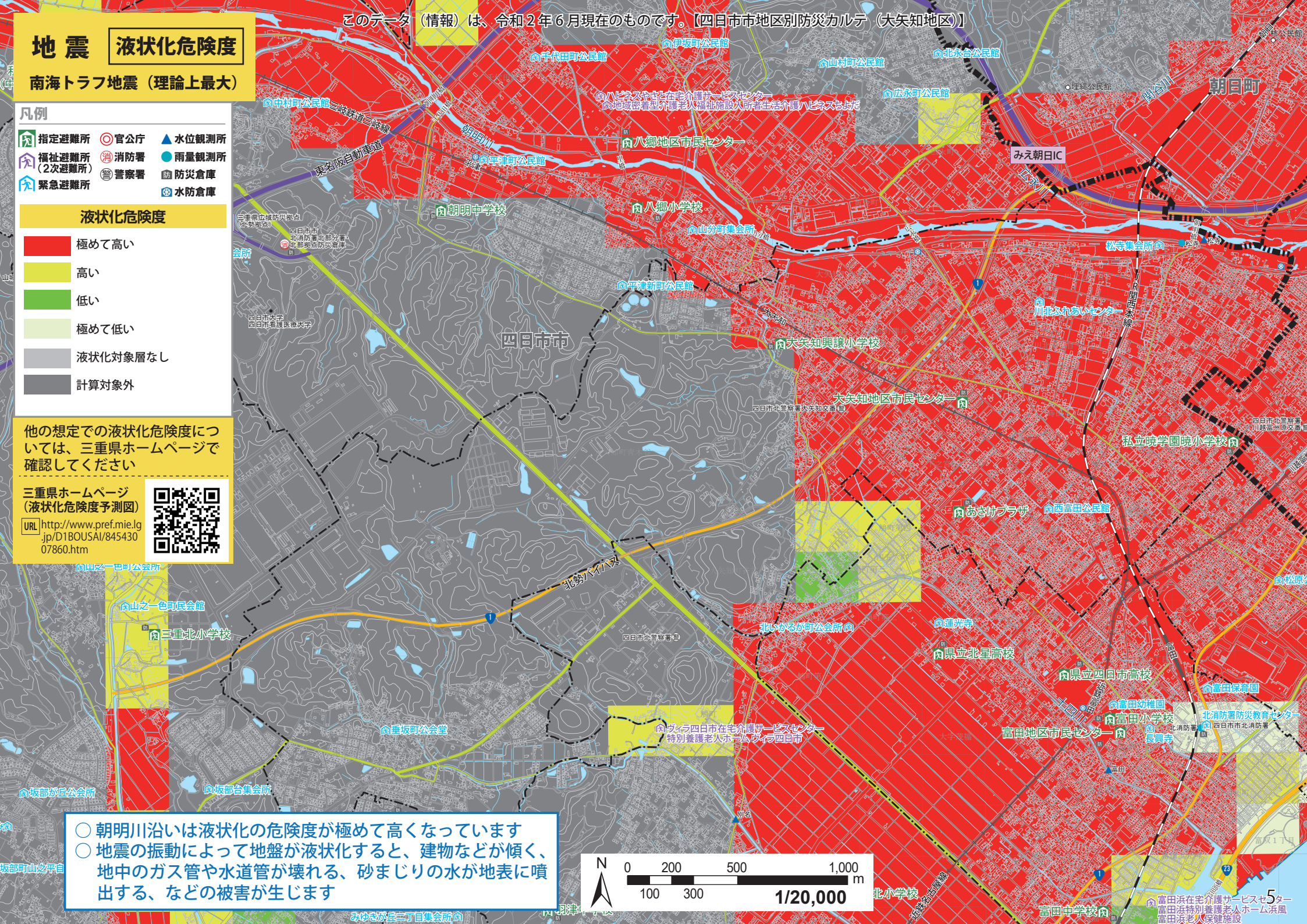
他の想定での液状化危険度については、三重県ホームページで確認してください

三重県ホームページ
（液状化危険度予測図）



URL <http://www.pref.mie.lg.jp/D1BOUSA/84543007860.htm>

○ 朝明川沿いは液状化の危険度が極めて高くなっています
○ 地震の振動によって地盤が液状化すると、建物などが傾く、地中のガス管や水道管が壊れる、砂まじりの水が地表に噴出する、などの被害が生じます



このデータ（情報）は、令和2年6月現在のものです。【四日市市市区別防災カルテ（大矢知地区）】

地震 震度階級

南海トラフ地震（理論上最大）

凡例

- 指定避難所
- 福祉避難所（2次避難所）
- 緊急避難所
- 官公庁
- 消防署
- 警察署
- 水位観測所
- 雨量観測所
- 防災倉庫
- 水防倉庫

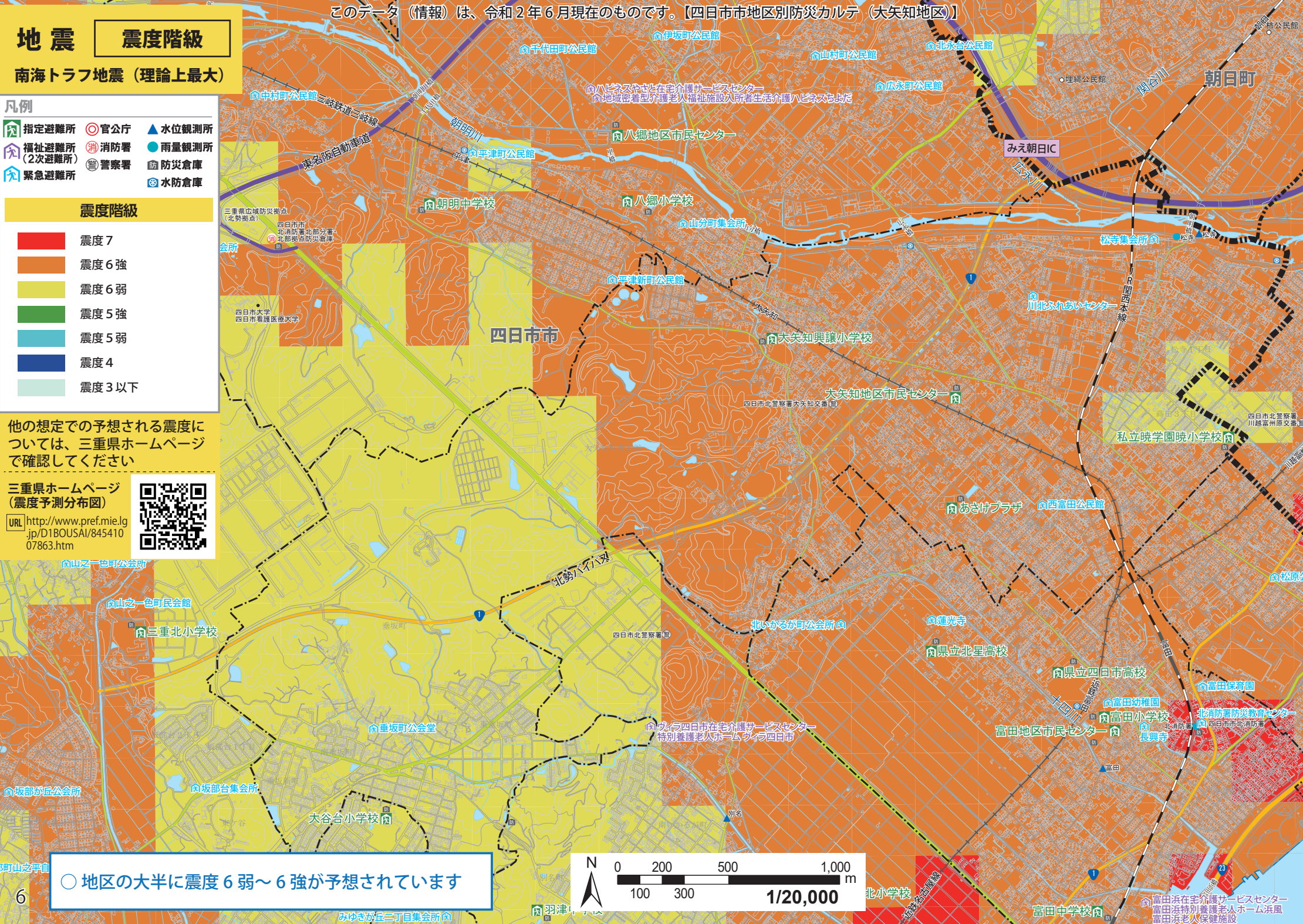
震度階級

- 震度7
- 震度6強
- 震度6弱
- 震度5強
- 震度5弱
- 震度4
- 震度3以下

他の想定での予想される震度については、三重県ホームページで確認してください

三重県ホームページ
（震度予測分布図）

URL <http://www.pref.mie.lg.jp/D1BOUSA/84541007863.htm>



○ 地区の大半に震度6弱～6強が予想されています

