



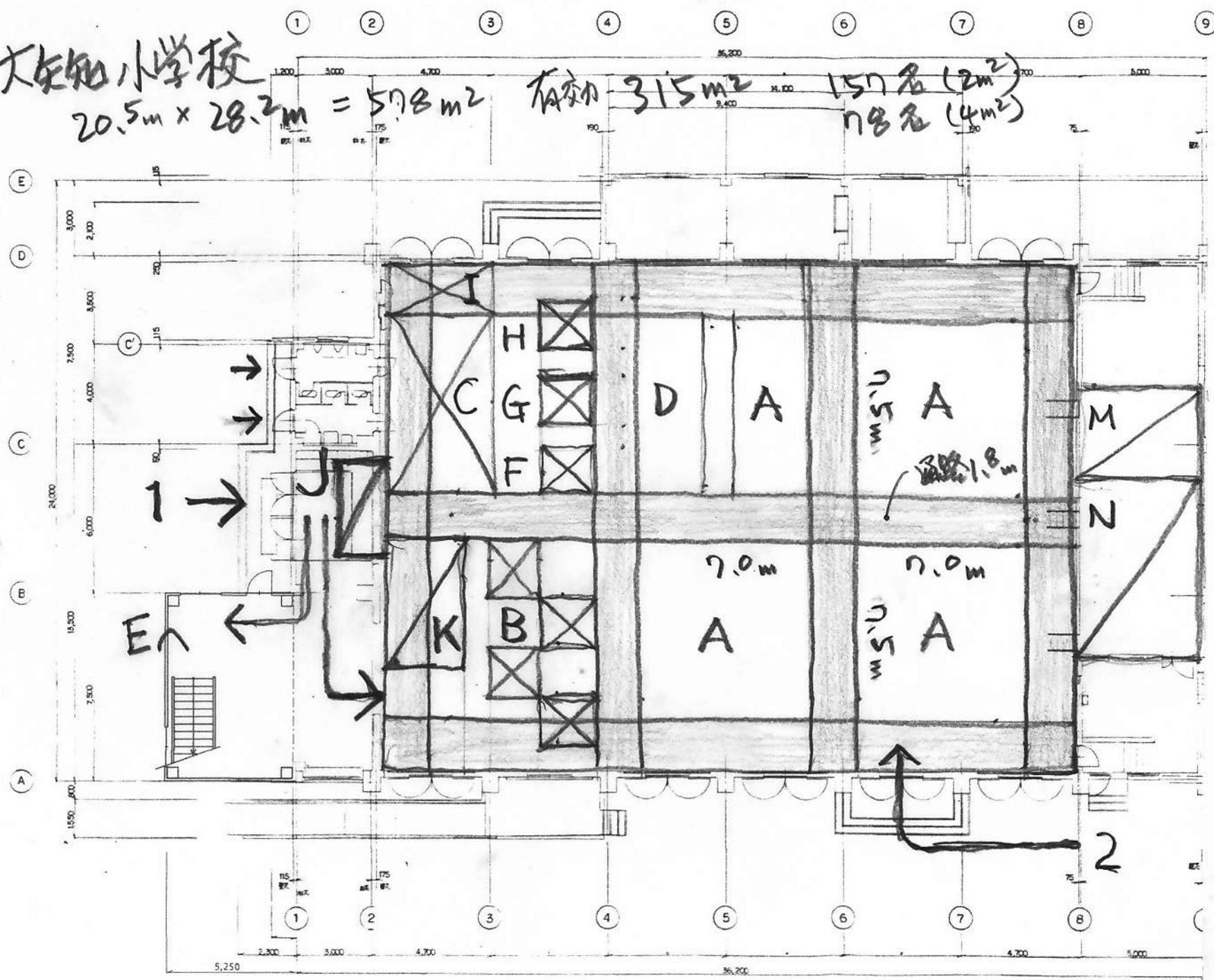
# 大友知小学校

20.5m x 28.2m = 578m<sup>2</sup>

有収 315m<sup>2</sup> 157名 (2m<sup>2</sup>)  
78名 (4m<sup>2</sup>)

28.2m

20.5m



- A 居住区画
  - B 要配慮者区画
  - C 乳幼児家族区画
  - D 帰宅困難者区画
  - E 感染症区画
  - F 男性更衣室
  - G 女性更衣室
  - H 授乳室
  - I 遊戯区画
  - J 事前受付
  - K 受付
  - L 掲示板
  - M 運営本部
  - N 物資置場
- 
- 1 避難者入口
  - 2 物資搬入口
  - 3 炊出し場所
  - 41 男性仮設WC
  - 42 女性仮設WC
  - 5 洗濯場
  - 61 男性物干し場
  - 62 女性物干し場
  - 7 ペット区画
  - 8 ごみ置場
  - 9 車両入口
  - 10 車両内避難者
  - 11 テント避難者