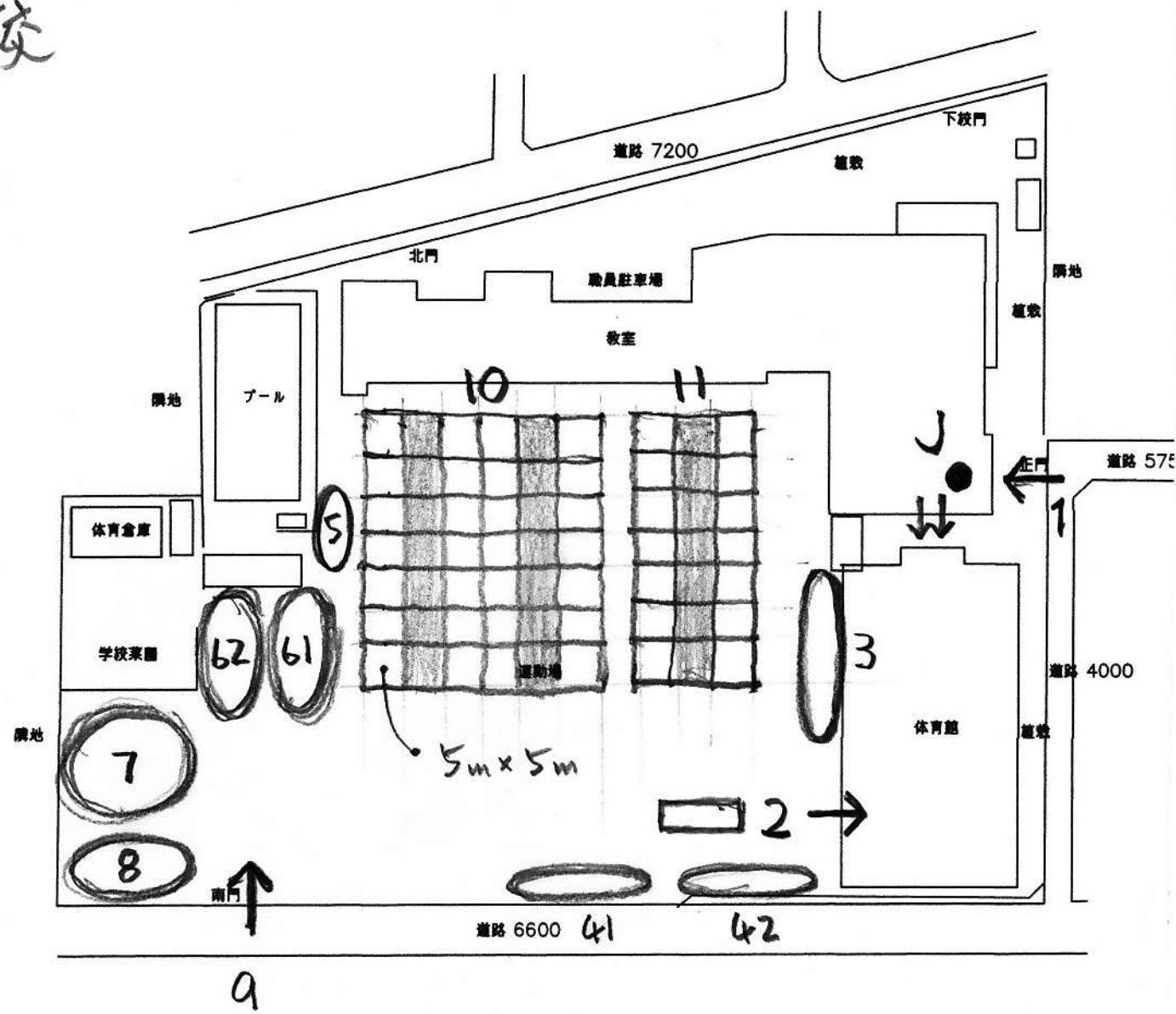


暁小学校



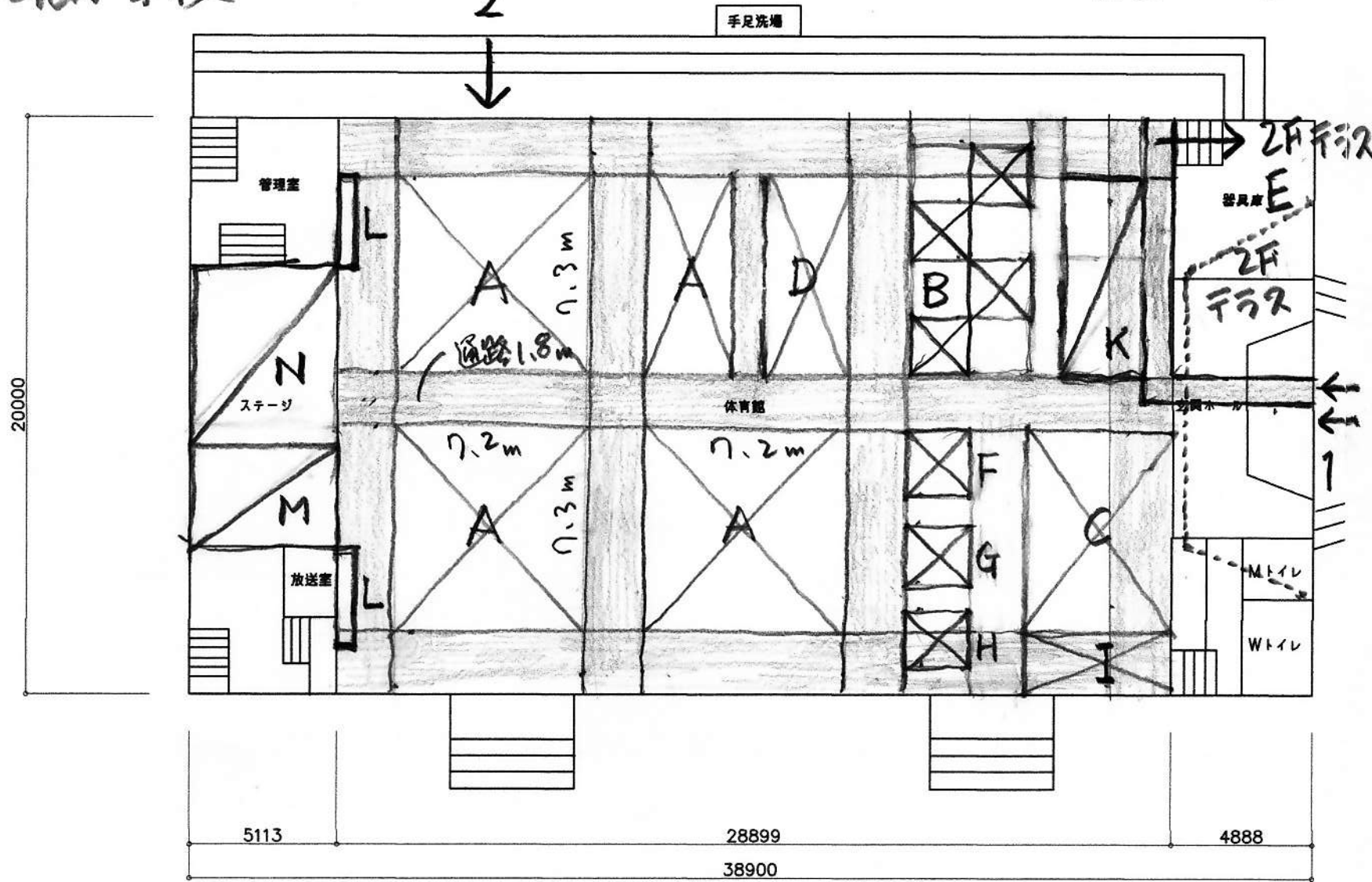
- A 居住区画
- B 要配慮者区画
- C 乳幼児家族区画
- D 帰宅困難者区画
- E 感染症区画

- F 男性更衣室
- G 女性更衣室
- H 授乳室
- I 遊戯区画

- J 事前受付
- K 受付
- L 掲示板
- M 運営本部
- N 物資置場

- 1 避難者入口
- 2 物資搬入口
- 3 炊出し場所
- 41 男性仮設WC
- 42 女性仮設WC
- 5 洗濯場
- 61 男性物干し場
- 62 女性物干し場
- 7 ペット区画
- 8 ごみ置場
- 9 車両入口
- 10 車両内避難者
- 11 テント避難者

曉小学校 $20m \times 28.9m = 578m^2$ 有効 $315m^2$ 157名 ($2m^2$)
 18名 ($4m^2$)



- A 居住区画
- B 要配慮者区画
- C 乳幼児家族区画
- D 帰宅困難者区画
- E 感染症区画

- F 男性更衣室
- G 女性更衣室
- H 授乳室
- I 遊戯区画

- J 事前受付
- K 受付
- L 掲示板
- M 運営本部
- N 物資置場

- 1 避難者入口
- 2 物資搬入口
- 3 炊出し場所
- 41 男性仮設WC
- 42 女性仮設WC
- 5 洗濯場
- 61 男性物干し場
- 62 女性物干し場
- 7 ベット区画
- 8 ごみ置場
- 9 車両入口
- 10 車両内避難者
- 11 テント避難者